

PRILOGA 1C

NASLOVNA STRAN NAČRTA

PODATKI O GRADNJI

investitor: **Študentski dom Ljubljana**
Svetčeva ulica 9, 1000 Ljubljana

naziv gradnje: **DOM 3 - NASELJE VIČ**

kratek opis gradnje: **izvedba sistema javljanja požara**

VRSTA GRADNJE: **investicijsko vzdrževalna dela**

PODATKI O PROJEKTNI DOKUMENTACIJI

vrsta dokumentacije: **PZI - načrt za izvedbo**

številka projekta:

PODATKI O NAČRTU

strokovno področje

načrta: **3 Načrt s področja elektrotehnike**

naziv načrta: **3/1 Načrt električnih inštalacij in električne opreme -
javljanje požara**

številka načrta: **MB-22/6-25**

datum izdelave: **julij 2025**

datum spremembe:

PODATKI O PROJEKTANTU NAČRTA

projektant načrta: **BOJAN MIKOLIČ S.P. - MB BIRO**
naslov: **Cesta dveh cesarjev 6, 1000 Ljubljana**

odgovorna oseba
projektanta načrta: **Bojan Mikolič**

podpis odgovorne osebe
projektanta načrta:



PODATKI O IZDELOVALCU NAČRTA

ime in priimek pooblaščenega

inženirja: **Bojan Mikolič, univ.dipl.inž.elek.**

identifikacijska številka: **IZS E-0398**

podpis pooblaščenega inženirja:



PRILOGA 2C

**IZJAVA PROJEKTANTA NAČRTA
IN POOBLAŠČENEGA STROKOVNJAKA,
KI JE IZDELAL NAČRT V PZI**

PROJEKTANT NAČRTA

projektant načrta: **BOJAN MIKOLIČ S.P. - MB BIRO**
naslov: **Cesta dveh cesarjev 6, 1000 Ljubljana**

odgovorna oseba
projektanta načrta: **Bojan Mikolič**

IN POOBLAŠČENI STROKOVNJAK, KI JE IZDELAL NAČRT

pooblaščen strokovnjak: **Bojan Mikolič, univ.dipl.inž.elek.**

IZJAVLJAVA:

da načrt

vrsta dokumentacije: **PZI - načrt za izvedbo**

strokovno področje načrta: **3 Načrt s področja elektrotehnike**

naziv načrta: **3/1 Načrt električnih inštalacij in električne opreme -
javljanje požara**

številka načrta: **MB-22/6-25**
datum izdelave: **julij 2025**

**upoštevam relevantne predpise in druge normativne dokumente ter da so upoštevane
bistvene in druge zahteve.**

pooblaščen strokovnjak: **Bojan Mikolič, univ.dipl.inž.elek.**

identifikacijska številka: **IZS E-0398**

podpis pooblaščenega strokovnjaka:



odgovorna oseba
projektanta načrta: **Bojan Mikolič**

podpis odgovorne osebe projektanta načrta:



3.2 KAZALO VSEBINE NAČRTA

3.1 NASLOVNA STRAN

3.2 KAZALO VSEBINE NAČRTA

3.3 TEHNIČNO POROČILO

POPIS DEL IN MATERIALA

RISBE

1.0	Javljanje požara
T1.1	Pritličje - javljanje požara
T1.2	1. nadstropje - javljanje požara
T1.3	2. nadstropje - javljanje požara
T1.4	3. nadstropje - javljanje požara
T1.5	Streha - javljanje požara

3.3 TEHNIČNO POROČILO

Izdelan je PZI načrt s področja elektrotehnike, ki obravnava električne inštalacije in električno opremo za javljanje požara za objekt na DOM 3 - NASELJE VIČ, Študentski dom Ljubljana.

Načrt je izdelan na podlagi dokumentacije:

- **Presoja požarne varnosti (PPV), št. 2025/11-PPV, izdelane pri podjetju Požarni inženiring d.o.o., maj 2025.**

Za sistem javljanja požara je predvidena možnost izvedbe v treh fazah:

- 1. faza, kjer je predvidena montaža požarne centrale s povezavo na varnostno nadzorni center, montaža ročnih javljalnikov požara in alarmnih siren z bliskavico
- 2. faza, kjer je predvidena montaža javljalnikov na hodnikih, kuhinjah, skupnih in tehničnih prostorih, povezava z dvigalom za vzpostavitev požarnega delovanja dvigala
- 3. faza - končni obseg, z montažo javljalnikov v sobah za študente in preostalih prostorih.

V primeru signala iz požarne centrale se:

- vključi alarmiranje z alarmnimi sirenami; predmet 1. faze izvedbe
- izvede prenos alarmnega signala na varnostno nadzorni center; predmet 1. faze izvedbe
- povezava z obstoječo centralo za merjene koncentracije plina; predmet 2. faze izvedbe.

Navedba pomembnejših upoštevanih pravilnikov, smernic in standardov:

- Pravilnik o zahtevah za nizkonapetostne električne inštalacije v stavbah (UL RS št. 140/21, 199/21-GZ),
- Tehnična smernica TSG-N-002:2021, Nizkonapetostne električne inštalacije,
- Tehnična smernica TSG-1-001:2019, Požarna varnost v stavbah,
- Pravilnik o požarni varnosti v stavbah (UL RS št. 31/04, 10/05, 83/05, 14/07, 12/13, 16/17-GZ, 199/21-GZ-1),
- Smernica SZPV 408:2020, Požarno varnostne zahteve za električne in cevne napeljave v stavbah,
- Pravilnik o učinkoviti rabi električne energije v stavbah (UL RS št. 52/2010),
- SIST IEC 60364-4-41:2017 - Nizkonapetostne električne inštalacije - 4-41. del: Zaščitni ukrepi - Zaščita pred električnim udarom,
- SIST HD 60364-4-43:2011 - Nizkonapetostne električne inštalacije - 4-43. del: Zaščitni ukrepi - Zaščita pred nadtoki,
- Pravilnik o zaščiti stavb pred delovanjem strele (UL RS št. 140/21, 199/21-GZ.1),
- Tehnična smernica TSG-N-003:2021 - Zaščita pred delovanjem strele,
- SIST-TS CEN/TS 54-14:2018, Sistemi za odkrivanje in javljanje požara ter alarmiranje – 14. del: Smernice za načrtovanje, projektiranje, preverjanje, uporabo in vzdrževanje,
- VdS 2095:2022-06, Smernice za avtomatske naprave za javljanje požara.

Požarna centrala se namesti v prostoru dežurnega receptorja. Izvede se priključitev na napajanje 230VAC in na varnostni nadzorni center preko povezave na komunikacijsko vozlišče.

Dela na nivoju plinske kotlovnice, kar izvede obstoječi dobavitelj in vzdrževalec sistema javljanja koncentracije plina PRO ALARM d.o.o.:

- vgradnja elektromotornega ventila na dovodu plina v objekt
- povezava na napajanje in krmiljenje ventila iz sistema javljanja koncentracije plina
- povezava centrale za javljanje koncentracije plina s sistemom javljanja požara - glej popis del in materiala.

Inštalacija se izvede:

- s kabli J-H(ST)H 00312x0.8 mm BMK, klasifikacije Cca s1ad0a1.
- predviden je sistem ožičenja klase A, kar pomeni zankasto inštalacijo vsake adresabilne linije
- skladno z zahtevami presoje požarne varnosti je za vsako etažo predvidena ločena požarna zanka
- dvizni vodi se izvedejo v sklopu ločenega prostora na stopnišču
- prehodi kablov med požarnimi sektorji se požarno zatesnijo
- inštalacija se v območju brez tehničnega stropa izvede nadometno, tako da se kabli položijo v brezhalogenske inštalacijske kanale različnih dimenzij
- inštalacija v pritličju, kjer je obstoječ mavčno kartonski tehnični strop, se izvedejo nad tehničnim stropom,
- kabske prehode med etažami in prostori se izvede z vrtanjem, kar je predvideno v načrtu električnih inštalacij

Etažnost P+ 3N

Seznam prostorov PRILITČJE							
Oznaka		Namembnost	Površina	Oznaka		Namembnost	Površina
A-10_01		Hodnik in kuhinji	38.41 m2	A-60_08		Kopalnica	4.68 m2
A-10_02		Soba	10.78 m2	A-60_09		WC	1.60 m2
A-10_03		Soba	10.78 m2	A-60_10		WC	2.15 m2
A-10_04		Soba	10.78 m2	A-60_11		Kopalnica	5.17 m2
A-10_05		Soba	10.78 m2	A-60_12		Balkon	4.47 m2
A-10_06		Soba	10.78 m2	A-70A_01		WC	7.83 m2
A-10_07		Soba	10.78 m2	A-70A_02		Soba	10.78 m2
A-10_08		Kopalnica	4.68 m2	A-70A_03		Kopalnica	2.52 m2
A-10_09		WC	1.60 m2	A-70A_04		WC	1.60 m2
A-10_10		WC	1.60 m2	A-70B_01		Hodnik	6.10 m2
A-10_11		Kopalnica	4.68 m2	A-70B_02		Soba	10.78 m2
A-10_12		Balkon	4.47 m2	A-70B_03		Soba	10.78 m2
A-20_01		Hodnik in kuhinji	39.42 m2	A-70B_04		Dnevna soba	19.08 m2
A-20_02		Soba	10.78 m2	A-70B_05		WC	1.60 m2
A-20_03		Soba	10.78 m2	A-70B_06		Kopalnica	7.25 m2
A-20_04		Soba	10.78 m2	A-70B_07		Zimski vrt	7.83 m2
A-20_05		Soba	10.78 m2	A-80_01		WC	38.18 m2
A-20_06		Soba	10.78 m2	A-80_02		Soba	10.78 m2
A-20_07		Soba	10.78 m2	A-80_03		Soba	10.78 m2
A-20_08		Kopalnica	4.68 m2	A-80_04		Soba	10.78 m2
A-20_09		WC	1.60 m2	A-80_05		Soba	10.78 m2
A-20_10		WC	2.15 m2	A-80_06		Soba	10.78 m2
A-20_11		Kopalnica	5.13 m2	A-80_07		Soba	10.78 m2
A-20_12		Balkon	4.47 m2	A-80_08		Kopalnica	4.68 m2
A-30_01		Hodnik in kuhinji	43.08 m2	A-80_09		WC	1.60 m2
A-30_02		Soba	10.78 m2	A-80_10		WC	1.60 m2
A-30_03		Soba	10.78 m2	A-80_11		Kopalnica	4.68 m2
A-30_04		Soba	10.78 m2	A-80_12		Balkon	4.47 m2
A-30_05		Soba	10.78 m2	A-90_01		WC	38.18 m2
A-30_06		Soba	10.78 m2	A-90_02		Soba	10.78 m2
A-30_07		Soba	10.78 m2	A-90_03		Soba	10.78 m2
A-30_08		Kopalnica	4.68 m2	A-90_04		Soba	10.78 m2
A-30_09		WC	1.60 m2	A-90_05		Soba	10.78 m2
A-30_10		WC	1.60 m2	A-90_06		Soba	10.78 m2
A-30_11		Kopalnica	4.68 m2	A-90_07		Soba	10.78 m2
A-30_12		Balkon	6.02 m2	A-90_08		Kopalnica	4.68 m2
A-40_01		Hodnik in kuhinji	42.46 m2	A-90_09		WC	1.60 m2
A-40_02		Soba	10.78 m2	A-90_10		WC	1.60 m2
A-40_03		Soba	10.78 m2	A-90_11		Kopalnica	4.68 m2
A-40_04		Soba	10.78 m2	A-90_12		Balkon	4.47 m2
A-40_05		Soba	10.78 m2	ML3_P_01		Komunikacije	21.20 m2
A-40_06		Soba	10.78 m2	ML3_P_02		Shramba	9.21 m2
A-40_07		Soba	10.78 m2	ML3_P_03		Hišnik	9.47 m2
A-40_08		Kopalnica	4.68 m2	ML3_P_04		Hišnik	27.82 m2
A-40_09		WC	1.60 m2	ML3_P_05		Predprostor	2.85 m2
A-40_10		WC	1.60 m2	ML3_P_06		WC	2.07 m2
A-40_11		Kopalnica	4.68 m2	ML3_P_07		Tuš	1.19 m2
A-40_12		Balkon	6.03 m2	ML3_P_08		Pralnica	4.75 m2
A-50_01		Hodnik in kuhinji	39.20 m2	ML3_P_09		Cistla	2.50 m2
A-50_02		Soba	10.78 m2	ML3_P_10		Komunikacije	25.05 m2
A-50_03		Soba	10.78 m2	ML3_P_11		Večnamenski pros	47.03 m2
A-50_04		Soba	10.78 m2	ML3_P_12		IT prostor	12.09 m2
A-50_05		Soba	10.78 m2	ML3_P_13		Komunikacije	18.09 m2
A-50_06		Soba	10.78 m2	ML3_P_14		Komunikacije	36.23 m2
A-50_07		Soba	10.78 m2	ML3_P_15		Komunikacije	48.79 m2
A-50_08		Kopalnica	4.76 m2	ML3_P_16		Stopnišče	16.24 m2
A-50_09		WC	1.60 m2	ML3_P_16a		Shramba	3.34 m2
A-50_10		WC	1.60 m2	ML3_P_17		Pralnica	12.13 m2
A-50_11		Kopalnica	4.68 m2	ML3_P_18		Komunikacije	18.29 m2
A-50_12		Balkon	4.47 m2	ML3_P_19		Komunikacije	35.78 m2
A-60_01		Hodnik in kuhinji	39.11 m2	ML3_P_20		Strojne naprave	18.59 m2
A-60_02		Soba	10.78 m2	ML3_P_21		Strojne naprave	10.78 m2
A-60_03		Soba	10.78 m2	ML3_P_22		Komunikacije	11.60 m2
A-60_04		Soba	10.78 m2	ML3_P_23		Shramba	16.24 m2
A-60_05		Soba	10.78 m2	ML3_P_23a		Shramba	3.34 m2
A-60_06		Soba	10.78 m2	ML3_P_24		Vratar	5.15 m2
A-60_07		Soba	10.78 m2	ML3_P_25		Instalacije	5.51 m2
Stupaj						1498.43 m2	

MBbiro
Bojan Mikolč s.p.
tel.: 01/4297181, 0274 IZS
C. dveh cesarjev 6, Ljubljana

Načrt:	EL. INŠTALACIJE IN EL. OPREMA
Risba:	PRITLIČJE – JAVLJANJE POŽARA

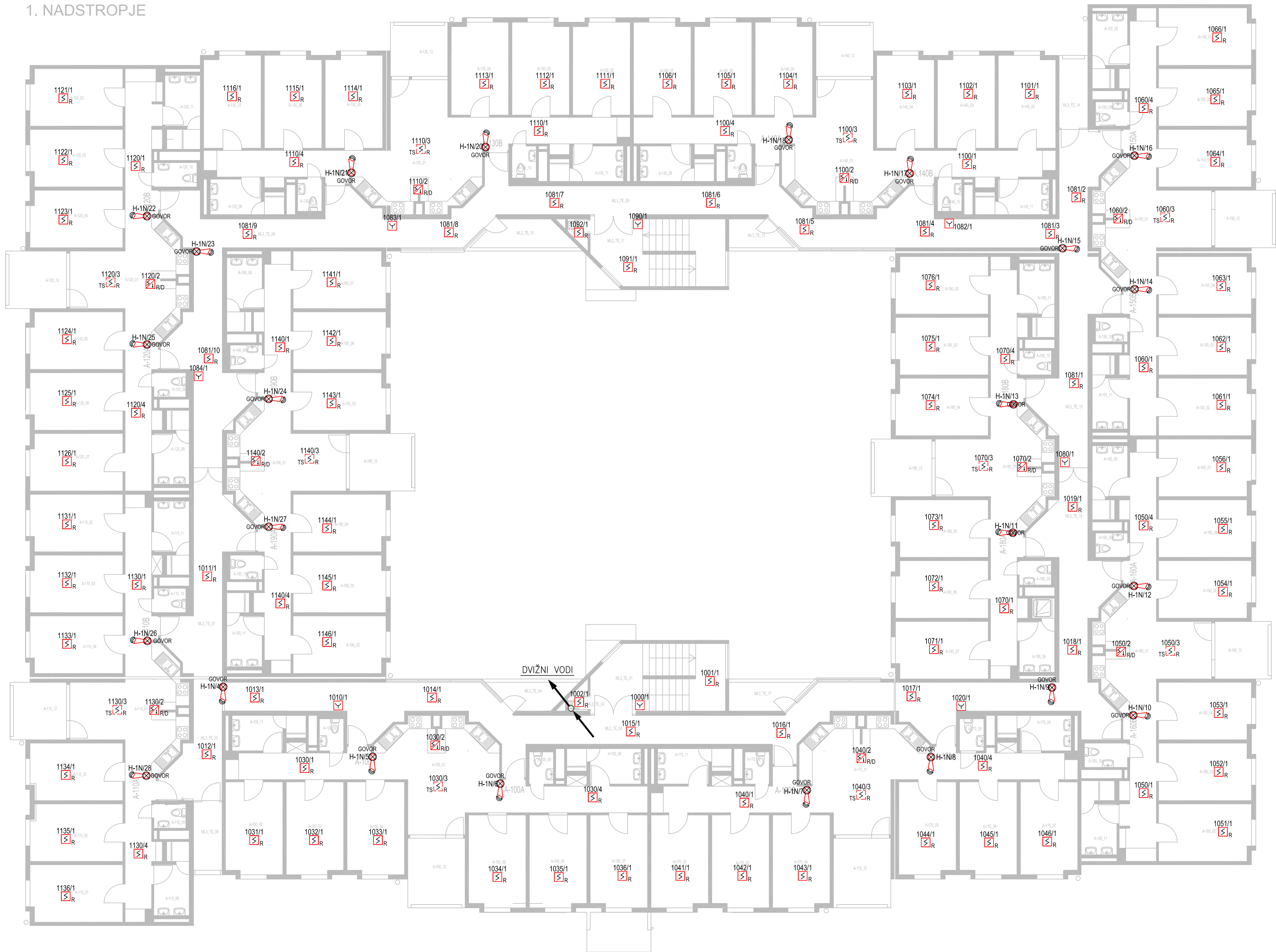
Risba:	T1.0
List:	1/1

Odgovorni projektant:	BOJAN MIKOLIČ u. E-0398
Projektant:	BOJAN MIKOLIČ u.
Izdalal:	MARJAN GODNJAVEC
Sprememba:	

e.	Investitor/Objekt:
	JAVNI ZAVOD ŠTUDENSKI DOM LJUBLJANA
e.	Svetčeva ulica 9, Ljubljana
eh.	DOM ŠD 3 – NASELJE VIČ
	Št. načrta: MB-22/6-25

Datum:	julij 2025
Merilo:	1:100
Vrsta proj.:	PZ

1. NADSTROPJE



Etažnost P+ 3N

Seznam prostorov TIPIČNA ETAŽA					
Oznaka	Namembnost	Površina	Oznaka	Namembnost	Površina
A-100_01	Hodnik in kuhinja	39.80 m ²	A-150_10	WC	1.60 m ²
A-100_02	Soba	10.79 m ²	A-150_11	Kopalnica	4.68 m ²
A-100_03	Soba	10.77 m ²	A-150_12	Balkon	7.15 m ²
A-100_04	Soba	10.79 m ²	A-160_01	Hodnik in kuhinja	39.11 m ²
A-100_05	Soba	10.78 m ²	A-160_02	Soba	10.78 m ²
A-100_06	Soba	10.78 m ²	A-160_03	Soba	10.78 m ²
A-100_07	Soba	10.78 m ²	A-160_04	Soba	10.78 m ²
A-100_08	Kopalnica	4.70 m ²	A-160_05	Soba	10.78 m ²
A-100_09	WC	1.60 m ²	A-160_06	Soba	10.78 m ²
A-100_10	WC	1.60 m ²	A-160_07	Soba	10.78 m ²
A-100_11	Kopalnica	4.68 m ²	A-160_08	Kopalnica	4.68 m ²
A-100_12	Balkon	8.18 m ²	A-160_09	WC	1.60 m ²
A-110_01	Hodnik in kuhinja	38.41 m ²	A-160_10	WC	2.15 m ²
A-110_02	Soba	10.78 m ²	A-160_11	Kopalnica	5.17 m ²
A-110_03	Soba	10.78 m ²	A-160_12	Balkon	6.63 m ²
A-110_04	Soba	10.78 m ²	A-170_01	Hodnik in kuhinja	41.69 m ²
A-110_05	Soba	10.78 m ²	A-170_02	Soba	10.78 m ²
A-110_06	Soba	10.78 m ²	A-170_03	Soba	10.78 m ²
A-110_07	Soba	10.78 m ²	A-170_04	Soba	10.78 m ²
A-110_08	Kopalnica	4.68 m ²	A-170_05	Soba	10.78 m ²
A-110_09	WC	1.60 m ²	A-170_06	Soba	10.78 m ²
A-110_10	WC	1.60 m ²	A-170_07	Soba	10.79 m ²
A-110_11	Kopalnica	4.68 m ²	A-170_08	Kopalnica	4.68 m ²
A-110_12	Balkon	6.63 m ²	A-170_09	WC	1.60 m ²
A-120_01	Hodnik in kuhinja	39.42 m ²	A-170_10	WC	1.60 m ²
A-120_02	Soba	10.78 m ²	A-170_11	Kopalnica	4.68 m ²
A-120_03	Soba	10.78 m ²	A-170_12	Balkon	8.19 m ²
A-120_04	Soba	10.78 m ²	A-180_01	WC	38.18 m ²
A-120_05	Soba	10.78 m ²	A-180_02	Soba	10.78 m ²
A-120_06	Soba	10.78 m ²	A-180_03	Soba	10.78 m ²
A-120_07	Soba	10.78 m ²	A-180_04	Soba	10.78 m ²
A-120_08	Kopalnica	4.68 m ²	A-180_05	Soba	10.78 m ²
A-120_09	WC	1.60 m ²	A-180_06	Soba	10.78 m ²
A-120_10	WC	2.15 m ²	A-180_07	Soba	10.78 m ²
A-120_11	Kopalnica	5.13 m ²	A-180_08	Kopalnica	4.68 m ²
A-120_12	Balkon	7.11 m ²	A-180_09	WC	1.60 m ²
A-130_01	Hodnik in kuhinja	43.98 m ²	A-180_10	WC	1.60 m ²
A-130_02	Soba	10.79 m ²	A-180_11	Kopalnica	4.68 m ²
A-130_03	Soba	10.79 m ²	A-180_12	Balkon	6.81 m ²
A-130_04	Soba	10.79 m ²	A-190_01	WC	38.18 m ²
A-130_05	Soba	10.78 m ²	A-190_02	Soba	10.78 m ²
A-130_06	Soba	10.78 m ²	A-190_03	Soba	10.78 m ²
A-130_07	Soba	10.78 m ²	A-190_04	Soba	10.78 m ²
A-130_08	Kopalnica	4.68 m ²	A-190_05	Soba	10.78 m ²
A-130_09	WC	1.60 m ²	A-190_06	Soba	10.78 m ²
A-130_10	WC	1.60 m ²	A-190_07	Soba	10.78 m ²
A-130_11	Kopalnica	4.68 m ²	A-190_08	Kopalnica	4.68 m ²
A-130_12	Balkon	6.36 m ²	A-190_09	WC	1.60 m ²
A-140_01	Hodnik in kuhinja	42.46 m ²	A-190_10	WC	1.60 m ²
A-140_02	Soba	10.78 m ²	A-190_11	Kopalnica	4.68 m ²
A-140_03	Soba	10.78 m ²	A-190_12	Balkon	7.35 m ²
A-140_04	Soba	10.78 m ²	ML3_TE_01	Stopnišče	17.59 m ²
A-140_05	Soba	10.78 m ²	ML3_TE_02	Čistila	0.93 m ²
A-140_06	Soba	10.78 m ²	ML3_TE_03	Komunikacije	46.96 m ²
A-140_07	Soba	10.78 m ²	ML3_TE_04	Balkon	3.88 m ²
A-140_08	Kopalnica	4.68 m ²	ML3_TE_05	Komunikacije	10.07 m ²
A-140_09	WC	1.60 m ²	ML3_TE_06	Balkon	3.99 m ²
A-140_10	WC	1.60 m ²	ML3_TE_07	Komunikacije	18.09 m ²
A-140_11	Kopalnica	4.68 m ²	ML3_TE_08	Komunikacije	36.23 m ²
A-140_12	Balkon	6.37 m ²	ML3_TE_09	Komunikacije	57.04 m ²
A-150_01	Hodnik in kuhinja	39.20 m ²	ML3_TE_10	Balkon	4.88 m ²
A-150_02	Soba	10.78 m ²	ML3_TE_11	Stopnišče	17.59 m ²
A-150_03	Soba	10.78 m ²	ML3_TE_12	Čistila	0.93 m ²
A-150_04	Soba	10.78 m ²	ML3_TE_13	Balkon	3.07 m ²
A-150_05	Soba	10.78 m ²	ML3_TE_14	Balkon	4.28 m ²
A-150_06	Soba	10.78 m ²	ML3_TE_15	Komunikacije	18.29 m ²
A-150_07	Soba	10.78 m ²	ML3_TE_16	Komunikacije	35.78 m ²
A-150_08	Kopalnica	4.76 m ²	ML3_TE_17	Balkon	4.10 m ²
A-150_09	WC	1.60 m ²			
				Skupaj	1528.57 m ²

mbi
BOJAN MIKOLIČ s.p.
tel.: 01/4297181, 0274 123
C. dvih cesarjev 6, Ljubljana

Nart: EL. INSTALACIJE IN EL. OPREMA
Risba: 1. NADSTROPJE – JAVLANJE POŽARA

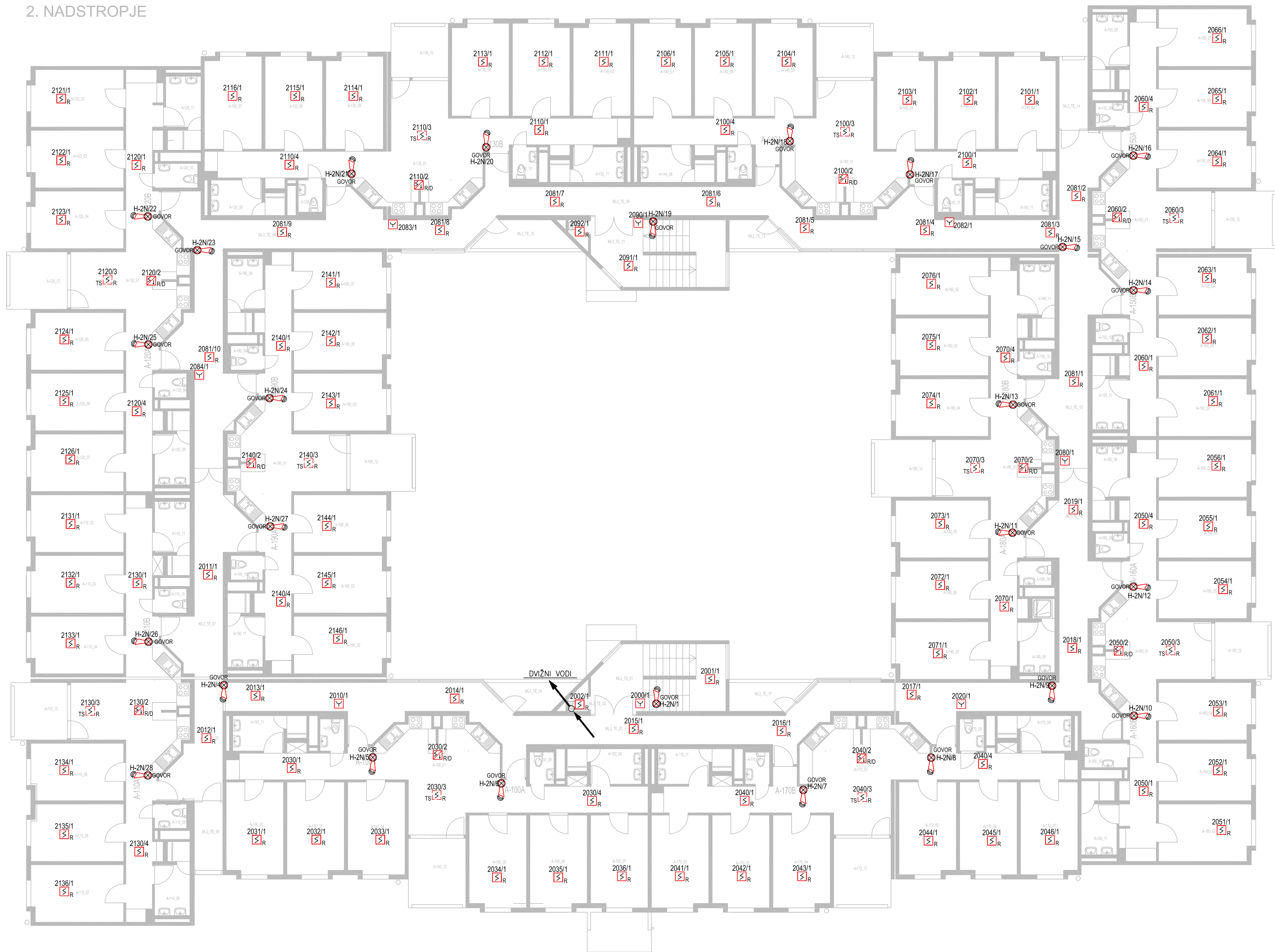
Risba: T2.0
List: 1/1

Odgovorni: BOJAN MIKOLIČ u.d.l.e.
projekant: E-0398
Projektant: BOJAN MIKOLIČ u.d.l.e.
Izdajal: MARJAN GOONJAVEC teh.
Sprememba:

Investitor/Objekt: JAVNI ZAVOD STUDENTSKI DOM LJUBLJANA
Svetlečeva ulica 9, Ljubljana
DOM ŠD 3 – NASELJE VIG
St. nartar: MB-22/6-25

Datum: julij 2025
Merilo: 1:100
Vrsta proj: PZI

2. NADSTROPJE



Etažnost P+ 3N

Seznam prostorov TIPIČNA ETAŽA					
Oznaka	Namembnost	Površina	Oznaka	Namembnost	Površina
A-100_01	Hodnik in kuhinji	39.80 m2	A-150_10	WC	1.60 m2
A-100_02	Soba	10.79 m2	A-150_11	Kopalnica	4.68 m2
A-100_03	Soba	10.77 m2	A-150_12	Balkon	7.15 m2
A-100_04	Soba	10.79 m2	A-160_01	Hodnik in kuhinji	39.11 m2
A-100_05	Soba	10.78 m2	A-160_02	Soba	10.78 m2
A-100_06	Soba	10.78 m2	A-160_03	Soba	10.78 m2
A-100_07	Soba	10.78 m2	A-160_04	Soba	10.78 m2
A-100_08	Kopalnica	4.70 m2	A-160_05	Soba	10.78 m2
A-100_09	WC	1.60 m2	A-160_06	Soba	10.78 m2
A-100_10	WC	1.60 m2	A-160_07	Soba	10.78 m2
A-100_11	Kopalnica	4.68 m2	A-160_08	Kopalnica	4.68 m2
A-100_12	Balkon	8.18 m2	A-160_09	WC	1.60 m2
A-110_01	Hodnik in kuhinji	38.41 m2	A-160_10	WC	2.15 m2
A-110_02	Soba	10.78 m2	A-160_11	Kopalnica	5.17 m2
A-110_03	Soba	10.78 m2	A-160_12	Balkon	6.63 m2
A-110_04	Soba	10.78 m2	A-170_01	Hodnik in kuhinji	41.69 m2
A-110_05	Soba	10.78 m2	A-170_02	Soba	10.78 m2
A-110_06	Soba	10.78 m2	A-170_03	Soba	10.78 m2
A-110_07	Soba	10.78 m2	A-170_04	Soba	10.78 m2
A-110_08	Kopalnica	4.68 m2	A-170_05	Soba	10.78 m2
A-110_09	WC	1.60 m2	A-170_06	Soba	10.78 m2
A-110_10	WC	1.60 m2	A-170_07	Soba	10.79 m2
A-110_11	Kopalnica	4.68 m2	A-170_08	Kopalnica	4.68 m2
A-110_12	Balkon	6.63 m2	A-170_09	WC	1.60 m2
A-120_01	Hodnik in kuhinji	39.42 m2	A-170_10	WC	1.60 m2
A-120_02	Soba	10.78 m2	A-170_11	Kopalnica	4.68 m2
A-120_03	Soba	10.78 m2	A-170_12	Balkon	8.19 m2
A-120_04	Soba	10.78 m2	A-180_01	WC	38.18 m2
A-120_05	Soba	10.78 m2	A-180_02	Soba	10.78 m2
A-120_06	Soba	10.78 m2	A-180_03	Soba	10.78 m2
A-120_07	Soba	10.78 m2	A-180_04	Soba	10.78 m2
A-120_08	Kopalnica	4.68 m2	A-180_05	Soba	10.78 m2
A-120_09	WC	1.60 m2	A-180_06	Soba	10.78 m2
A-120_10	WC	2.15 m2	A-180_07	Soba	10.78 m2
A-120_11	Kopalnica	5.13 m2	A-180_08	Kopalnica	4.68 m2
A-120_12	Balkon	7.11 m2	A-180_09	WC	1.60 m2
A-130_01	Hodnik in kuhinji	43.08 m2	A-180_10	WC	1.60 m2
A-130_02	Soba	10.78 m2	A-180_11	Kopalnica	4.68 m2
A-130_03	Soba	10.78 m2	A-180_12	Balkon	6.61 m2
A-130_04	Soba	10.78 m2	A-190_01	WC	38.18 m2
A-130_05	Soba	10.78 m2	A-190_02	Soba	10.78 m2
A-130_06	Soba	10.78 m2	A-190_03	Soba	10.78 m2
A-130_07	Soba	10.78 m2	A-190_04	Soba	10.78 m2
A-130_08	Kopalnica	4.68 m2	A-190_05	Soba	10.78 m2
A-130_09	WC	1.60 m2	A-190_06	Soba	10.78 m2
A-130_10	WC	1.60 m2	A-190_07	Soba	10.78 m2
A-130_11	Kopalnica	4.68 m2	A-190_08	Kopalnica	4.68 m2
A-130_12	Balkon	6.36 m2	A-190_09	WC	1.60 m2
A-140_01	Hodnik in kuhinji	42.46 m2	A-190_10	WC	1.60 m2
A-140_02	Soba	10.78 m2	A-190_11	Kopalnica	4.68 m2
A-140_03	Soba	10.78 m2	A-190_12	Balkon	7.35 m2
A-140_04	Soba	10.78 m2	ML3_TE_01	Stopnišče	17.59 m2
A-140_05	Soba	10.78 m2	ML3_TE_02	Čistila	0.93 m2
A-140_06	Soba	10.78 m2	ML3_TE_03	Komunikacije	46.96 m2
A-140_07	Soba	10.78 m2	ML3_TE_04	Balkon	3.88 m2
A-140_08	Kopalnica	4.68 m2	ML3_TE_05	Komunikacije	10.07 m2
A-140_09	WC	1.60 m2	ML3_TE_06	Balkon	3.99 m2
A-140_10	WC	1.60 m2	ML3_TE_07	Komunikacije	18.09 m2
A-140_11	Kopalnica	4.68 m2	ML3_TE_08	Komunikacije	36.23 m2
A-140_12	Balkon	6.37 m2	ML3_TE_09	Komunikacije	57.04 m2
A-150_01	Hodnik in kuhinji	39.20 m2	ML3_TE_10	Balkon	4.88 m2
A-150_02	Soba	10.78 m2	ML3_TE_11	Stopnišče	17.59 m2
A-150_03	Soba	10.78 m2	ML3_TE_12	Čistila	0.93 m2
A-150_04	Soba	10.78 m2	ML3_TE_13	Balkon	3.07 m2
A-150_05	Soba	10.78 m2	ML3_TE_14	Balkon	4.28 m2
A-150_06	Soba	10.78 m2	ML3_TE_15	Komunikacije	18.29 m2
A-150_07	Soba	10.78 m2	ML3_TE_16	Komunikacije	35.78 m2
A-150_08	Kopalnica	4.76 m2	ML3_TE_17	Balkon	4.10 m2
A-150_09	WC	1.60 m2			
Skupaj					1528.57 m2

mbi**biro**
Bojan Mikolič s.p.
tel.: 01/4287181, 0274 125
C. dveh cesarjev 6, Ljubljana

Odgovorni projektant: BOJAN MIKOLIČ u.d.i.e. E-0398

Projektant: BOJAN MIKOLIČ u.d.i.e.

Izdajal: MARIJAN GODINAVEC

Sprememba:

Načrt: EL. INSTALACIJE IN EL. OPREMA

Risba: 2. NADSTROPJE – JAVLJANJE POŽARA

Investitor/Objekt: JAVNI ZAVOD STUDENTSKI DOM LJUBLJANA
Svetlova ulica 9, Ljubljana
DOM ŠD 3 – NASELJE VIČ

St. načrta: MB-22/6-25

Risba: T3.0

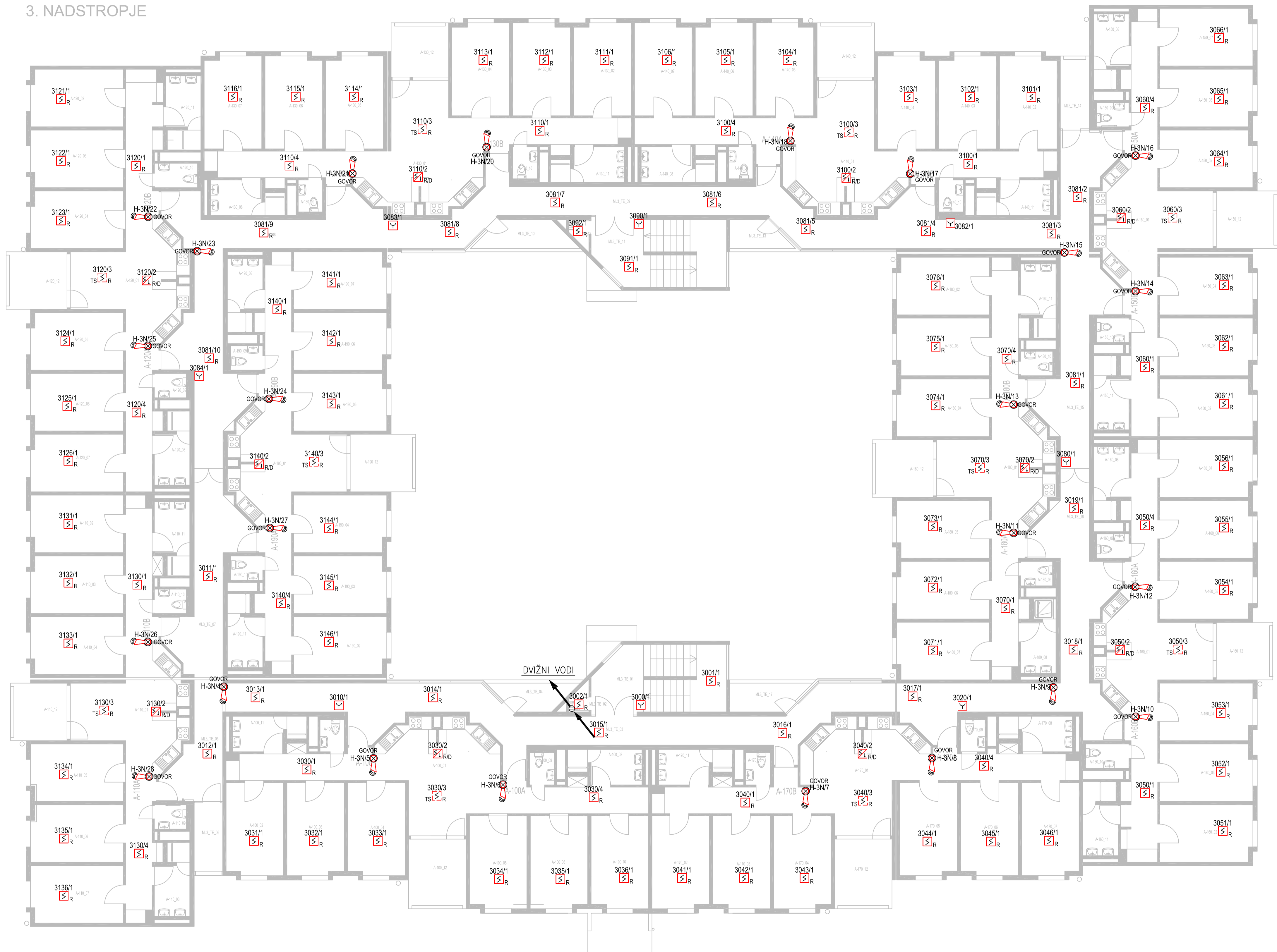
List: 1/1

Datum: julij 2025

Merilo: 1:100

Vrsta proj: PZI

3. NADSTROPJE



Etažnost P+ 3N

Seznam prostorov TIPIČNA ETAŽA					
Oznaka	Namembnost	Površina	Oznaka	Namembnost	Površina
A-100_01	Hodnik in kuhinji	39.80 m ²	A-150_10	WC	1.60 m ²
A-100_02	Soba	10.79 m ²	A-150_11	Kopalnica	4.68 m ²
A-100_03	Soba	10.77 m ²	A-150_12	Balkon	7.15 m ²
A-100_04	Soba	10.79 m ²	A-160_01	Hodnik in kuhinji	39.11 m ²
A-100_05	Soba	10.78 m ²	A-160_02	Soba	10.78 m ²
A-100_06	Soba	10.78 m ²	A-160_03	Soba	10.78 m ²
A-100_07	Soba	10.78 m ²	A-160_04	Soba	10.78 m ²
A-100_08	Kopalnica	4.70 m ²	A-160_05	Soba	10.78 m ²
A-100_09	WC	1.60 m ²	A-160_06	Soba	10.78 m ²
A-100_10	WC	1.60 m ²	A-160_07	Soba	10.78 m ²
A-100_11	Kopalnica	4.68 m ²	A-160_08	Kopalnica	4.68 m ²
A-100_12	Balkon	8.16 m ²	A-160_09	WC	1.60 m ²
A-100_01	Hodnik in kuhinji	38.41 m ²	A-160_10	WC	2.15 m ²
A-100_02	Soba	10.78 m ²	A-160_11	Kopalnica	5.17 m ²
A-100_03	Soba	10.78 m ²	A-160_12	Balkon	6.63 m ²
A-100_04	Soba	10.78 m ²	A-170_01	Hodnik in kuhinji	41.69 m ²
A-100_05	Soba	10.78 m ²	A-170_02	Soba	10.78 m ²
A-100_06	Soba	10.78 m ²	A-170_03	Soba	10.78 m ²
A-100_07	Soba	10.78 m ²	A-170_04	Soba	10.78 m ²
A-100_08	Kopalnica	4.68 m ²	A-170_05	Soba	10.78 m ²
A-100_09	WC	1.60 m ²	A-170_06	Soba	10.78 m ²
A-100_10	WC	1.60 m ²	A-170_07	Soba	10.78 m ²
A-100_11	Kopalnica	4.68 m ²	A-170_08	Kopalnica	4.68 m ²
A-100_12	Balkon	6.63 m ²	A-170_09	WC	1.60 m ²
A-120_01	Hodnik in kuhinji	39.42 m ²	A-170_10	WC	1.60 m ²
A-120_02	Soba	10.78 m ²	A-170_11	Kopalnica	4.68 m ²
A-120_03	Soba	10.78 m ²	A-170_12	Balkon	8.19 m ²
A-120_04	Soba	10.78 m ²	A-180_01	WC	38.18 m ²
A-120_05	Soba	10.78 m ²	A-180_02	Soba	10.78 m ²
A-120_06	Soba	10.78 m ²	A-180_03	Soba	10.78 m ²
A-120_07	Soba	10.78 m ²	A-180_04	Soba	10.78 m ²
A-120_08	Kopalnica	4.68 m ²	A-180_05	Soba	10.78 m ²
A-120_09	WC	1.60 m ²	A-180_06	Soba	10.78 m ²
A-120_10	WC	2.15 m ²	A-180_07	Soba	10.78 m ²
A-120_11	Kopalnica	5.13 m ²	A-180_08	Kopalnica	4.68 m ²
A-120_12	Balkon	7.11 m ²	A-180_09	WC	1.60 m ²
A-130_01	Hodnik in kuhinji	43.08 m ²	A-180_10	WC	1.60 m ²
A-130_02	Soba	10.78 m ²	A-180_11	Kopalnica	4.68 m ²
A-130_03	Soba	10.78 m ²	A-180_12	Balkon	6.81 m ²
A-130_04	Soba	10.78 m ²	A-190_01	WC	38.18 m ²
A-130_05	Soba	10.78 m ²	A-190_02	Soba	10.78 m ²
A-130_06	Soba	10.78 m ²	A-190_03	Soba	10.78 m ²
A-130_07	Soba	10.78 m ²	A-190_04	Soba	10.78 m ²
A-130_08	Kopalnica	4.68 m ²	A-190_05	Soba	10.78 m ²
A-130_09	WC	1.60 m ²	A-190_06	Soba	10.78 m ²
A-130_10	WC	1.60 m ²	A-190_07	Soba	10.78 m ²
A-130_11	Kopalnica	4.68 m ²	A-190_08	Kopalnica	4.68 m ²
A-130_12	Balkon	6.36 m ²	A-190_09	WC	1.60 m ²
A-140_01	Hodnik in kuhinji	42.46 m ²	A-190_10	WC	1.60 m ²
A-140_02	Soba	10.78 m ²	A-190_11	Kopalnica	4.68 m ²
A-140_03	Soba	10.78 m ²	A-190_12	Balkon	7.35 m ²
A-140_04	Soba	10.78 m ²	ML3_TE_01	Stopnišče	17.59 m ²
A-140_05	Soba	10.78 m ²	ML3_TE_02	Čistila	0.93 m ²
A-140_06	Soba	10.78 m ²	ML3_TE_03	Komunikacije	46.96 m ²
A-140_07	Soba	10.78 m ²	ML3_TE_04	Balkon	3.88 m ²
A-140_08	Kopalnica	4.68 m ²	ML3_TE_05	Komunikacije	10.07 m ²
A-140_09	WC	1.60 m ²	ML3_TE_06	Balkon	3.99 m ²
A-140_10	WC	1.60 m ²	ML3_TE_07	Komunikacije	18.09 m ²
A-140_11	Kopalnica	4.68 m ²	ML3_TE_08	Komunikacije	36.23 m ²
A-140_12	Balkon	6.37 m ²	ML3_TE_09	Komunikacije	57.04 m ²
A-150_01	Hodnik in kuhinji	39.20 m ²	ML3_TE_10	Balkon	4.88 m ²
A-150_02	Soba	10.78 m ²	ML3_TE_11	Stopnišče	17.59 m ²
A-150_03	Soba	10.78 m ²	ML3_TE_12	Čistila	0.93 m ²
A-150_04	Soba	10.78 m ²	ML3_TE_13	Balkon	3.07 m ²
A-150_05	Soba	10.78 m ²	ML3_TE_14	Balkon	4.28 m ²
A-150_06	Soba	10.78 m ²	ML3_TE_15	Komunikacije	18.29 m ²
A-150_07	Soba	10.78 m ²	ML3_TE_16	Komunikacije	35.78 m ²
A-150_08	Kopalnica	4.76 m ²	ML3_TE_17	Balkon	4.10 m ²
A-150_09	WC	1.60 m ²			
Skupaj					1528.57 m ²

mbi
BOJAN MIKOLIČ s.p.
tel.: 01/4297181, 0274 123
C. dveh cesarjev 6, Ljubljana

Nart: EL. INSTALACIJE IN EL. OPREMA
Risba: 3. NADSTROPJE – JAVLJANJE POŽARA

Risba: T4.0

List: 1/1

Odgovorni projektant: BOJAN MIKOLIČ u.d.i.e. E-0398
Projektant: BOJAN MIKOLIČ u.d.i.e.
Izdela: MARJAN GODNAVEČ teh.
Sprememba:

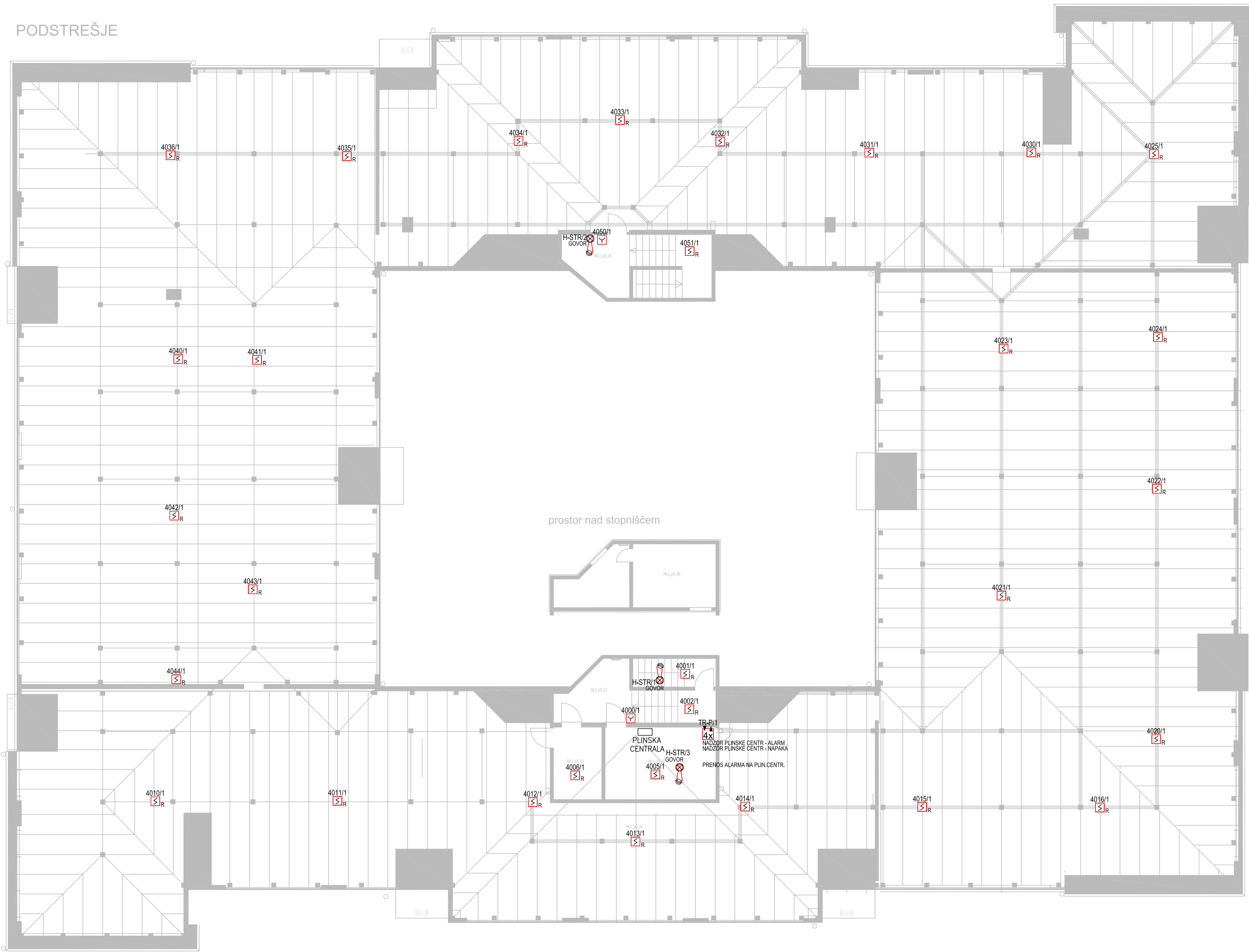
Investitor/Objekt: JAVNI ZAVOD ŠTUDENTSKI DOM LJUBLJANA
Svetbeva ulica 9, Ljubljana
DOM ŠD 3 – NASELJE VIČ
St. nart: MB-22/6-25

Datum: julij 2025

Merilo: 1:100

Vrsta proj: PZI

PODSTREŠJE



Etažnost P+ 3N

Seznam prostorov PODSTREŠJE		
Oznaka	Namembnost	Površina
ML_3_pS_01	Stopnišče	19.31 m2
ML_3_pS_02	Strojne naprave	16.65 m2
ML_3_pS_03	Strojne naprave	7.26 m2
ML_3_pS_04	Podstrešje	1661.34 m2
ML_3_pS_05	Stopnišče	18.79 m2
ML_3_pS_06	Strojne naprave	10.98 m2
Skupaj		1734.33 m2

MBbiro Bojan Mikolič s.p. tel.: 01/4297181, 0274 125 C. dveh cesarjev 6, Ljubljana	Načrt: EL. INŠTALACIJE IN EL. OPREMA	Risba: T5.0
	Risba: PODSTREŠJE – JAVLJANJE POŽARA	List: 1/1
Odgovorni projektant: BOJAN MIKOLIČ u.d.i.e. E-0398 Projektant: BOJAN MIKOLIČ u.d.i.e. Izdelač: MARIJAN GODNJAVEC teh. Sprememba:	Investitor/Objekt: JAVNI ZAVOD ŠTUDENTSKI DOM LJUBLJANA Svetčeva ulica 9, Ljubljana DOM ŠD 3 – NASELJE VIČ	Datum: julij 2025
	St. načrta: MB-22/6-25	Merilo: 1:100
		Vrsta proj.: PZI

Datum:	julij 2017
Merilo:	
Vrsta proj:	